



Norsk Industri

# Støperistatistikk 2015

# Støperistatistikk 2015

## Innholdsfortegnelse

Tabell nr. 1, side 3 Produksjon, salg og eksport av støpegods

Kapasitetsutnyttelse

Tabell nr. 2, side 4 Endringer i produksjon, salg og eksport av støpegods

Tabell nr. 3, side 4 Jernstøpegods: Ordreproduksjon og handelsgods

Tabell nr. 4, side 4 Solgt støpegods

Tabell nr. 5, side 5 Eksportert støpegods

Tabell nr. 6, side 5 Kommentarer til støperivirksomheten i 2015  
sammenlignet med 2014

Tabell nr. 7, side 5 Kommentarer til utsiktene for støperivirksomheten for 2016

Tabell nr. 8, side 6 Støperivirksomheten 2015. Omsetning og eksport

Tabell nr. 9, side 6 Forventninger til støperivirksomheten 2016  
Omsetning og eksport

Tabell nr.10, side 6 Lønnsstatistikk

Grafer nr.1 til nr.16

**Tabell nr. 1**  
**Produksjon, salg og eksport av støpegods**

	<b>Total prod. Tonn</b>	<b>Solgt Tonn</b>	<b>Herav eksport Tonn</b>	<b>Eksport i % av solgt tonn</b>
<b>2010</b>				
Grått støpejern (7)	14 264	15 103	9 202	61
Kulegrafittjern (7)	37 399	37 966	20 511	54
Stålstøpegods (3)	3 023	3 023	1 529	51
Cu-legeringer (3)	1 821	1 821	1 441	79
Al-legeringer (5)	6 765	6 790	6 014	89
<b>2011</b>				
Grått støpejern (7)	15 505	15 166	9 624	63
Kulegrafittjern (7)	38 995	37 228	20 987	56
Stålstøpegods (3)	3 661	3 661	2 095	57
Cu-legeringer (3)	1 274	1 274	785	62
Al-legeringer (6)	5 695	5 582	4 609	83
<b>2012</b>				
Grått støpejern (6)	13 437	13 409	8 870	66
Kulegrafittjern (7)	36 381	35 555	19 166	54
Stålstøpegods (3)	3 029	3 029	1 583	52
Al-legeringer (5)	5 575	5 385	4 335	81
<b>2013</b>				
Grått støpejern (7)	13 613	14 519	9 093	63
Kulegrafittjern (7)	37 183	36 971	20 603	55
Stålstøpegods (3)	2 493	2 493	1 436	58
Al-legeringer (5)	6 474	5 991	5 283	88
<b>2014</b>				
Grått støpejern (6)	11 765	12 917	8 659	67
Kulegrafittjern (5)	25 919	26 143	5 260	20
Stålstøpegods (3)	2 384	2 384	812	34
Al-legeringer (4)	6 562	6 446	5 482	85
<b>2015</b>				
Grått støpejern (5)	11 279	12 546	3 963	32
Kulegrafittjern (5)	21 204	21 472	9 573	45
Stålstøpegods (3)	1 220	1 220	378	31
Al-legeringer (6)	7 221	6 989	5 940	85

Antall bedrifter som har levert oppgaver står i parentes.  
 Fra 2012 er det ikke innhentet tall for produksjon av Cu-legeringer.

## Kapasitetsutnyttelse

12 bedrifter rapporterte anslått kapasitetsutnyttelse. Gjennomsnittlig kapasitetsutnyttelse var 65%.

Tabell nr. 2

### Endringer i produksjon, salg og eksport av støpegods

Endring 2014/2015	Endring produksjon i tonn	Endring produksjon i %	Endring salg i tonn	Endring salg i %	Endring eksport i tonn	Endring eksport i %
Grått støpejern	-486	-4	-371	-3	-4 696	-54
Kulegrafittjern	-4 715	-18	-4 671	-18	4 313	82
Stålstøpegods	-1 164	-49	-1 164	-49	-434	-53
Al-legeringer	659	10	543	8	458	8

Tabell nr. 3

### Jernstøpegods: Ordreproduksjon og handelsgods

	Tonnasjer 2015		Tonnasjer 2014	
	Produksjon	Eksport	Produksjon	Eksport
<b>Jernstøpegods</b>				
<i>Totalt</i>	32 483	13 536	37 684	13 919
Ordreproduksjon	4 437	4 400	10 690	5 319
Handelsgods, egne produkter	28 046	9 136	26 994	8 600

Tabell nr. 4

### Solgt støpegods

Materialtype	2015 mill.kr	2015 tonn	2014 mill.kr	2014 tonn	Endring mill. kr.	Endring i %
Grått støpejern	115	12 546	398	12 917	-283	-71
Kulegrafitt-jern	475	21 472	566	26 143	-91	-16
Stålstøpegods	91	1 220	206	2 384	-115	-56
<b>Jern- og stålstøpegods totalt</b>	<b>681</b>	<b>35 238</b>	<b>1 170</b>	<b>41 444</b>	<b>-489</b>	<b>-42</b>
Al-legeringer	561	6 989	363	6 446	198	55
<b>Totalt</b>	<b>1 242</b>	<b>42 227</b>	<b>1 533</b>	<b>47 890</b>	<b>-291</b>	<b>-19</b>

Tabell nr. 5

### Eksportert støpegods

Materialtype	2015 mill.kr	2015 tonn	2014 mill.kr	2014 tonn	Endring mill. kr.	Endring i %
Grått støpejern	36	3 963	258	8 659	-222	-86
Kulegrafitt-jern	199	9 573	176	5 260	23	13
Stålstøpegods	36	378	78	812	-42	-54
<b>Jern- og stålstøpegods totalt</b>	<b>271</b>	<b>13 914</b>	<b>512</b>	<b>14 731</b>	<b>-241</b>	<b>-47</b>
Al-legeringer	502	5 940	394	5 482	108	27
<b>Totalt</b>	<b>773</b>	<b>19 854</b>	<b>906</b>	<b>20 213</b>	<b>-133</b>	<b>-15</b>

I 2015 ble 47 % av solgt tonnasje eksportert, 42 % av solgt tonnasje ble eksportert i 2014.

De norske støperiene eksporterer til hele verden, og de viktigste eksportlandene er Sverige, Danmark og Tyskland.

Tabell nr. 6

### Kommentarer til støperivirkningen for 2015 sammenlignet med 2014. Prosentvis fordeling av svarene.

	økt	uendret	redusert
Ordreserve	31	23	46
Lønnsomhet	31	31	38
Leveringstider	0	69	31
Priser	23	62	15
Volum	38	8	54
Sykefravær	15	46	39
	<b>vanskeligere</b>	<b>uendret</b>	<b>lettere</b>
Rekruttering	8	58	34

Tabell nr. 7

### Kommentarer til utsiktene for støperivirkningen for inneværende år, 2016. Prosentvis fordeling av svarene.

	økt	uendret	redusert
Ordreserve	43	21	36
Lønnsomhet	50	29	21
Leveringstider	0	79	21
Priser	36	43	21
Volum	50	7	43
	<b>vanskeligere</b>	<b>uendret</b>	<b>lettere</b>
Rekruttering	8	54	38

Tabell nr. 8

### Støperivirksomheten 2015. Omsetning og eksport

	millioner kroner
Omsetning for støperidelen i 2015	1 264
<i>derav eksportert</i>	<i>776</i>
Omsetning for hele virksomheten (alt inkl.) i 2015	2096
<i>derav eksportert</i>	<i>1118</i>

Tabell nr. 9

### Forventninger til støperivirksomheten 2016. Omsetning og eksport.

	millioner kroner
Budsjett for støperidelen i 2016	1 209
<i>derav eksport</i>	<i>772</i>
Budsjett for hele virksomheten (alt inkl.) i 2016	2117
<i>derav eksport</i>	<i>1248</i>

Tabell nr. 10

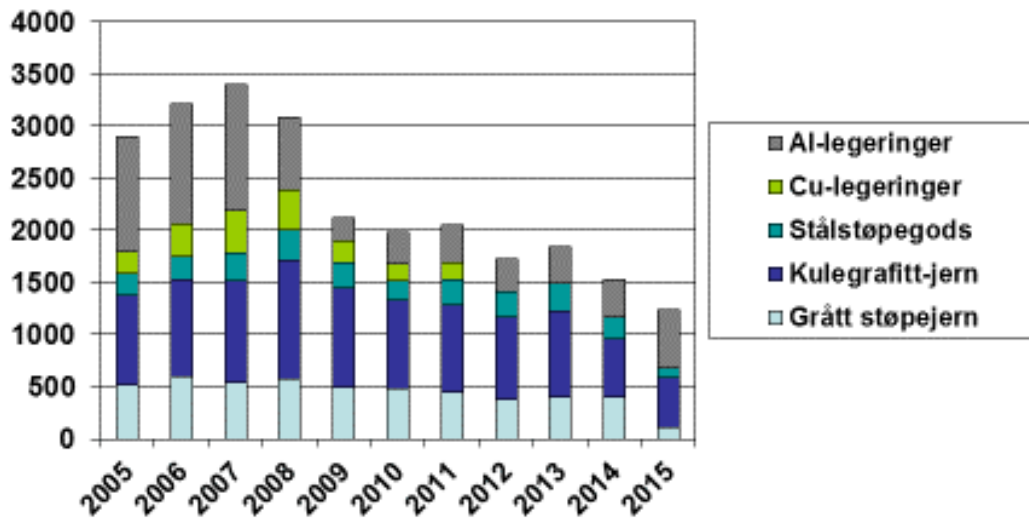
### Lønnsstatistikk

	2013		2014		2015	
	Lønn pr. time 2) Kr	Antall arbeidere 1)	Lønn pr. time 2) Kr	Antall arbeidere 1)	Lønn pr. time 2) Kr	Antall arbeidere 1)
Fagarbeider	<b>193,6</b>	337	<b>194,9</b>	309	<b>197,9</b>	207
Spesialarbeider	<b>180,7</b>	708	<b>181,6</b>	645	<b>183,1</b>	602
Hjelparbeider	-		<b>171,0</b>	91	<b>178,1</b>	38

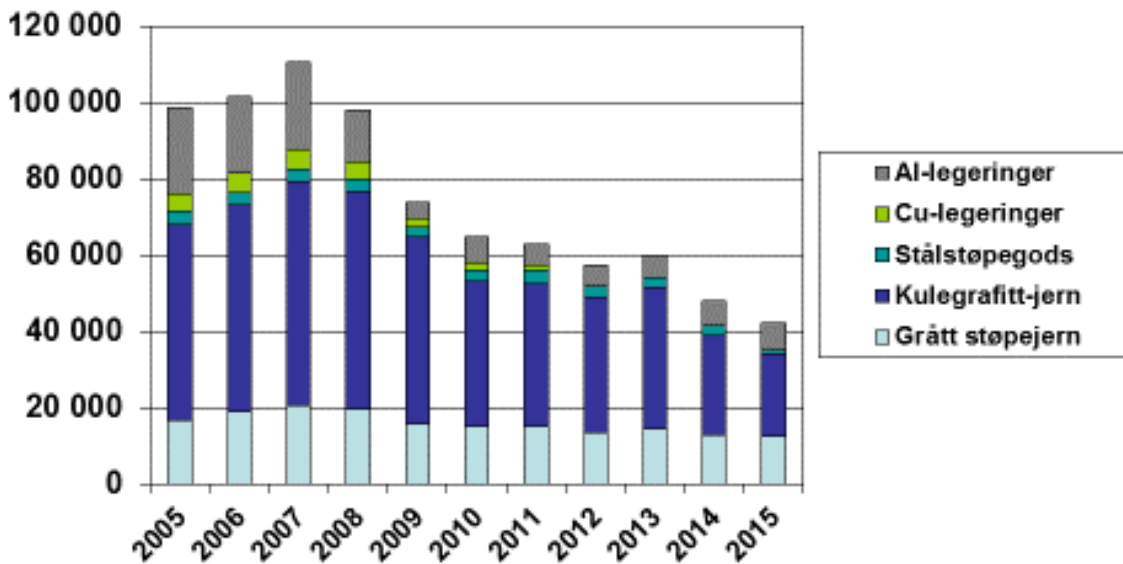
1) Antall arbeidere det er levert inn oppgave for.

2) Inkludert bonus som utbetales regelmessig hver lønning, ingen støperier rapporterte inn slik bonus i 2015

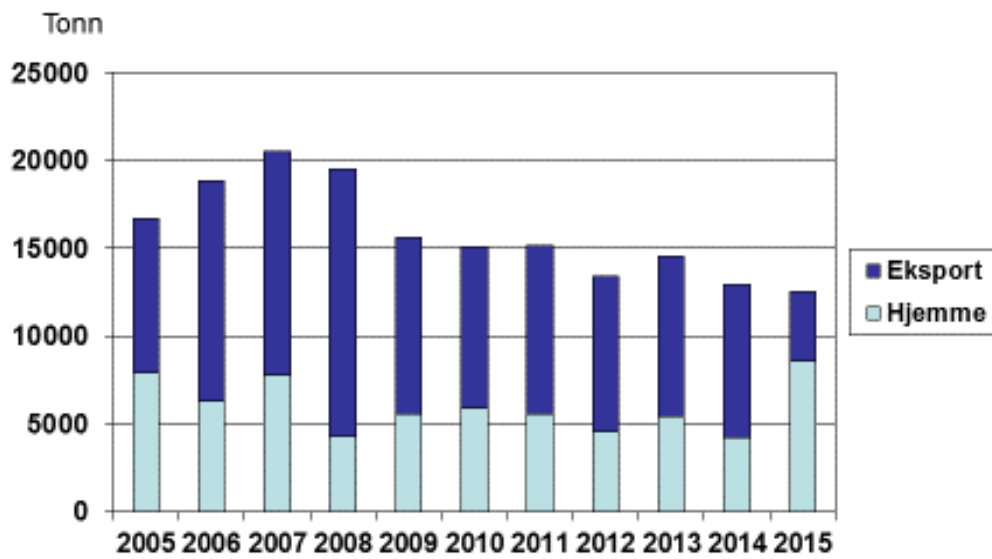
## Solgt støpegods, mill nok



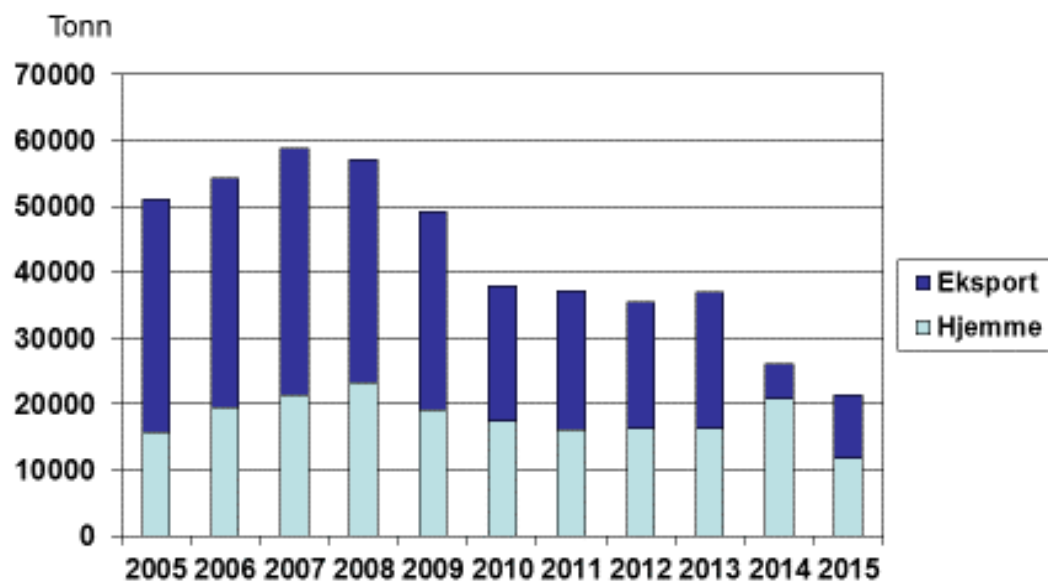
## Solgt støpegods, tonn



## Solgt grått støpejern

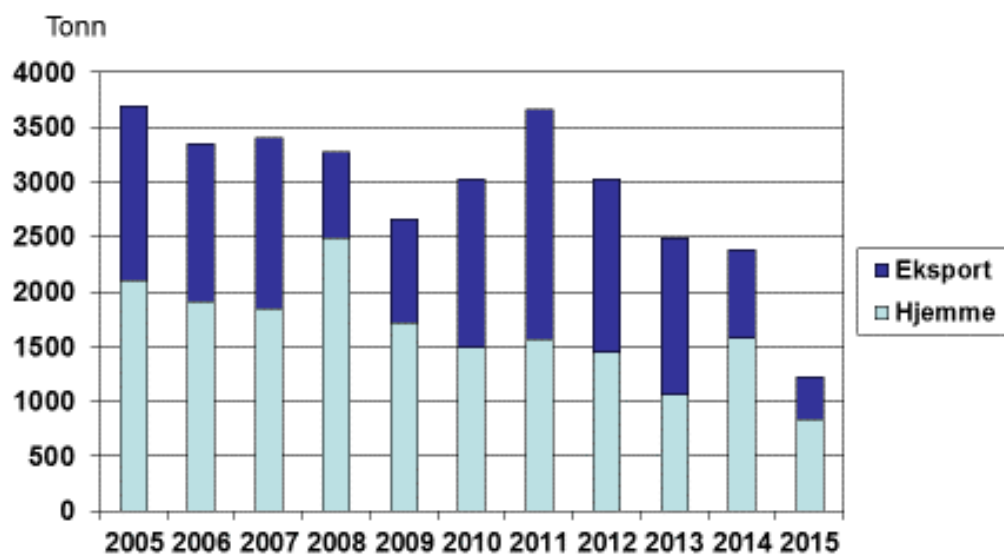


## Solgt Kulegrafittjern

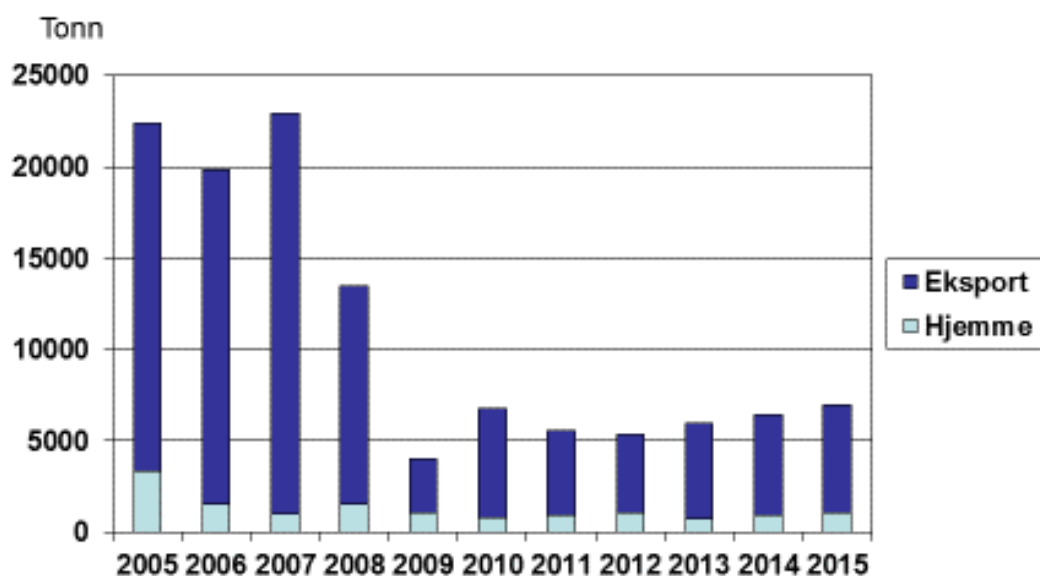




## Solgt stålstøpegods

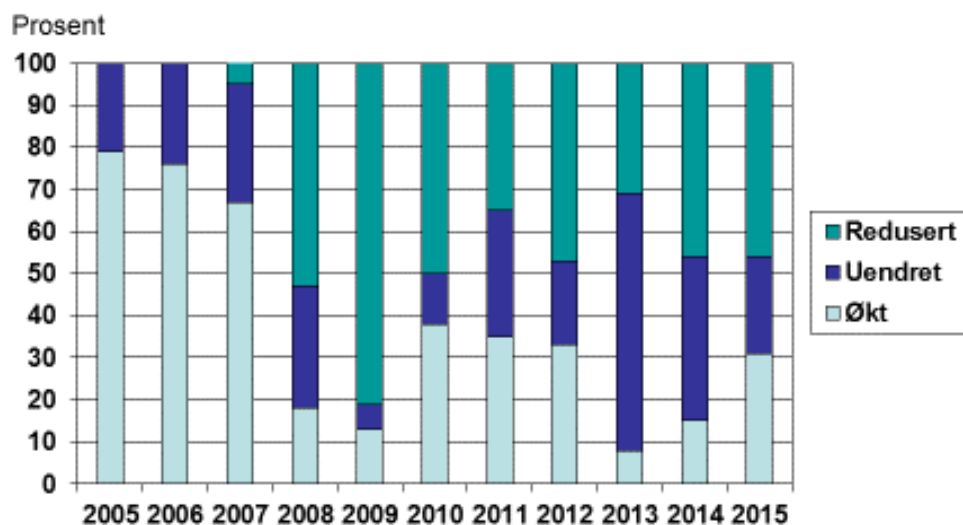


## Solgt Al-legeringer



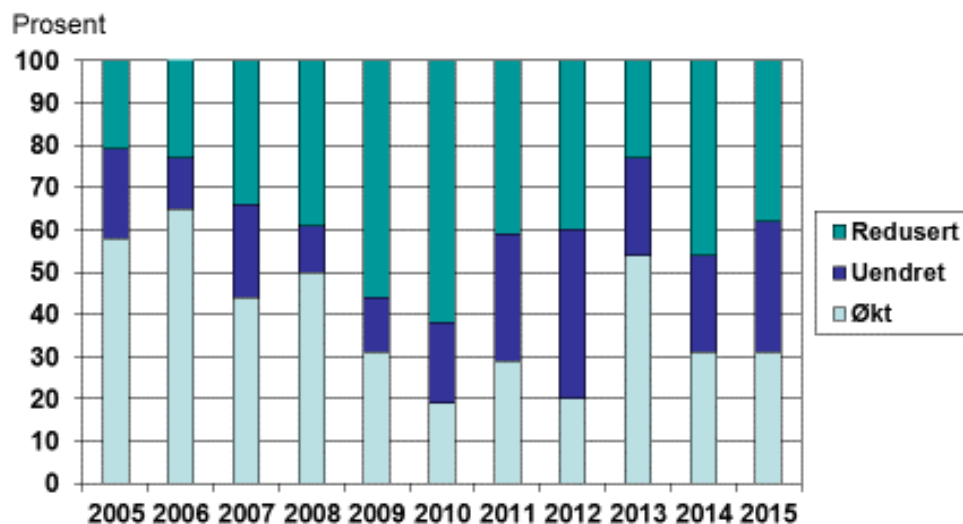
# Ordreservere i forhold til året før

prosentvis fordeling av svar



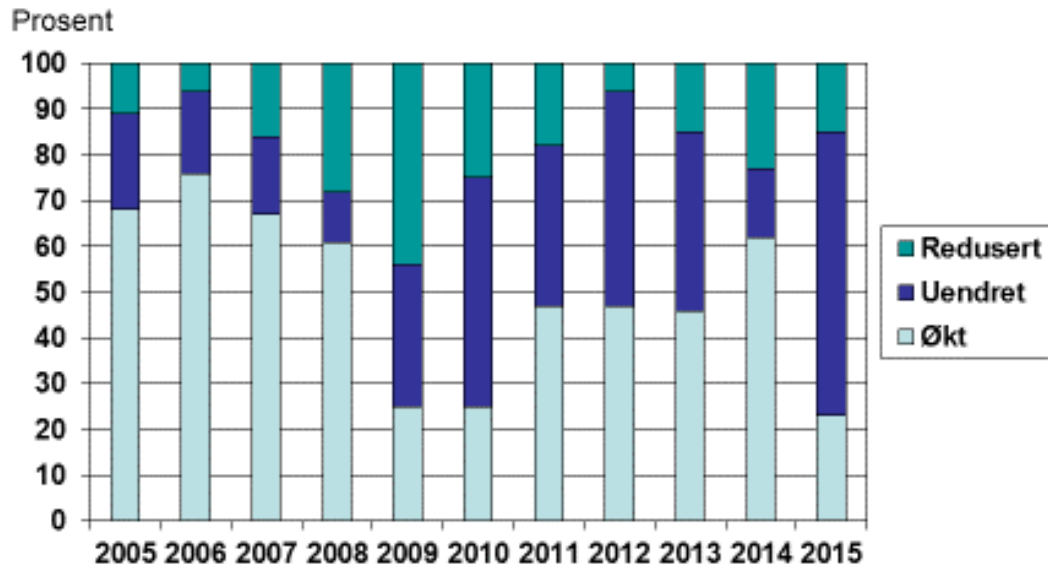
# Lønnsomhet forhold til året før

prosentvis fordeling av svar



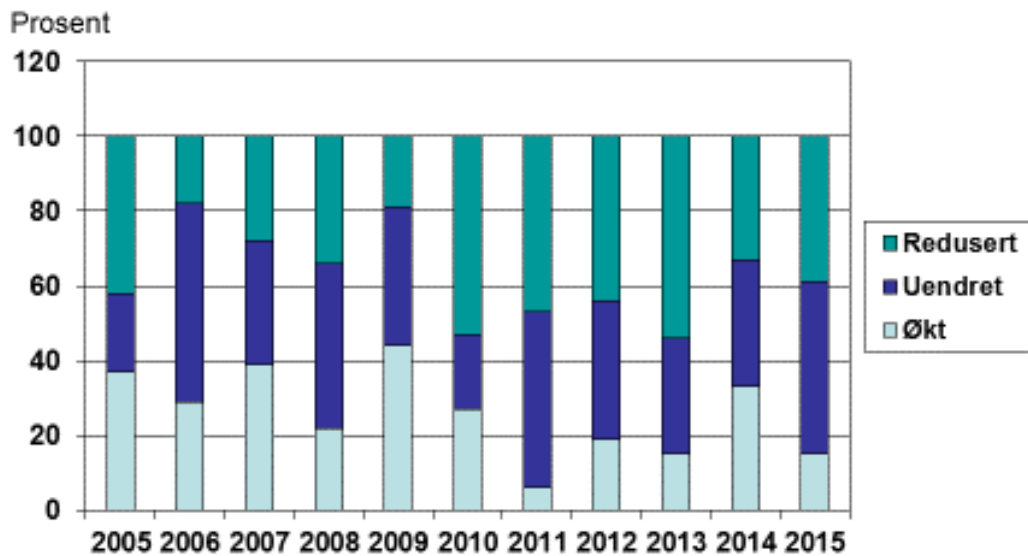
# Priser forhold til året før

prosentvis fordeling av svar

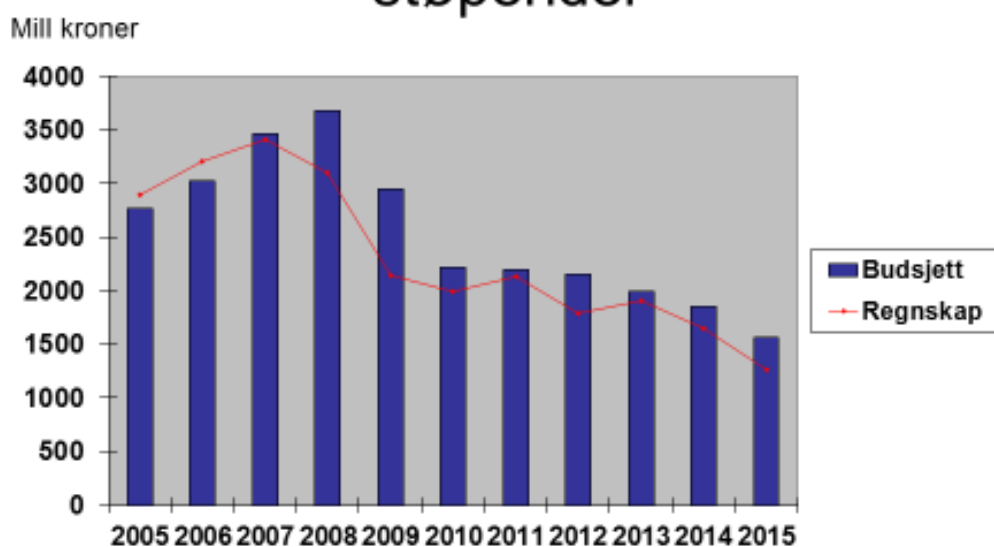


# Sykefravær forhold til året før

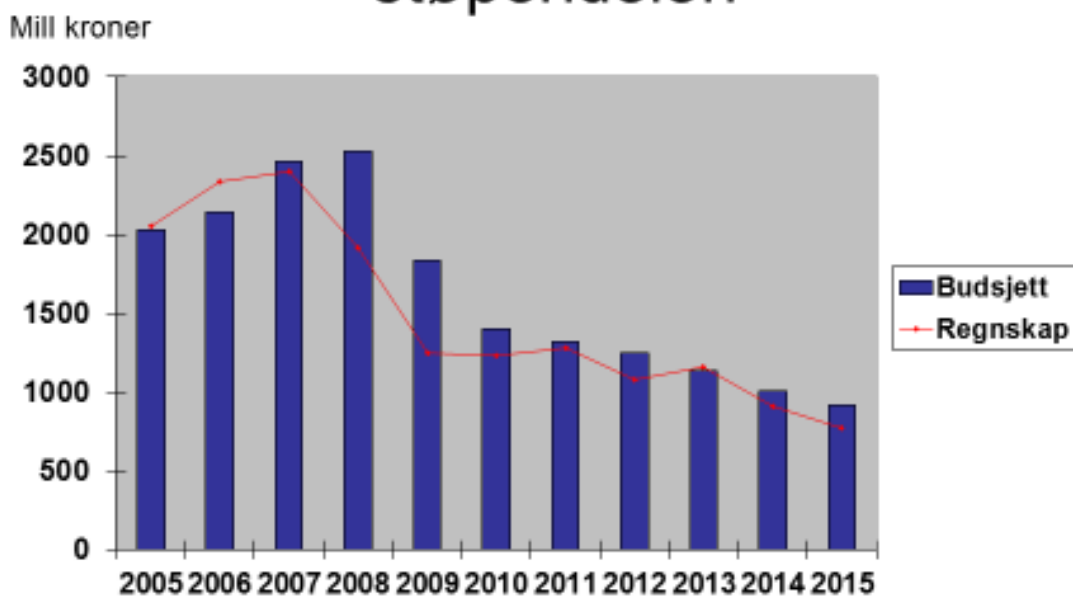
prosentvis fordeling av svar



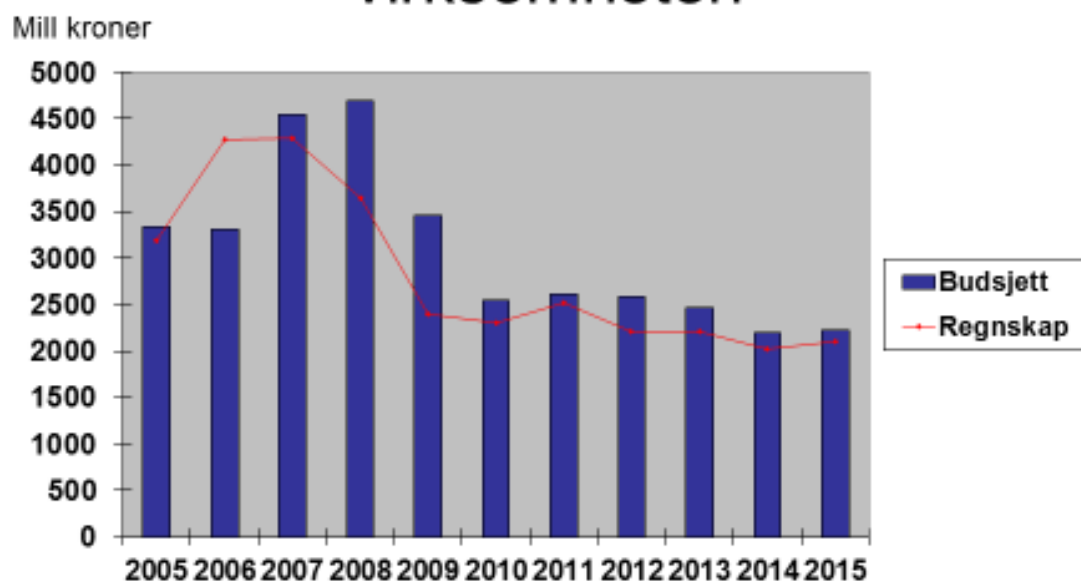
## Budsjett og regnskap omsetning støperidel



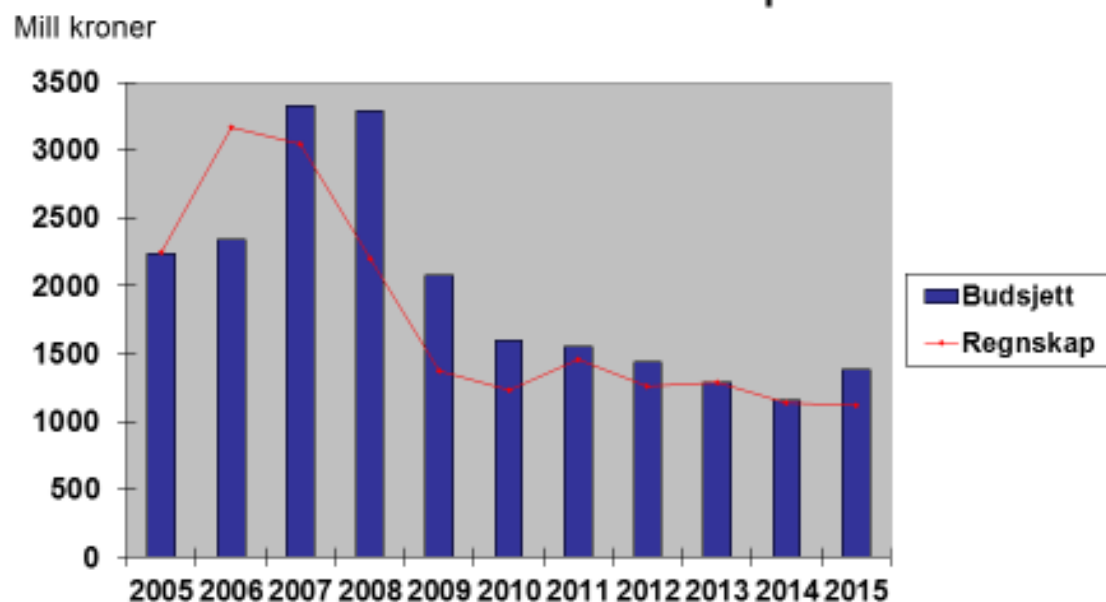
## Budsjett og regnskap eksport fra støperidelen



## Budsjett og regnskap for hele virksomheten

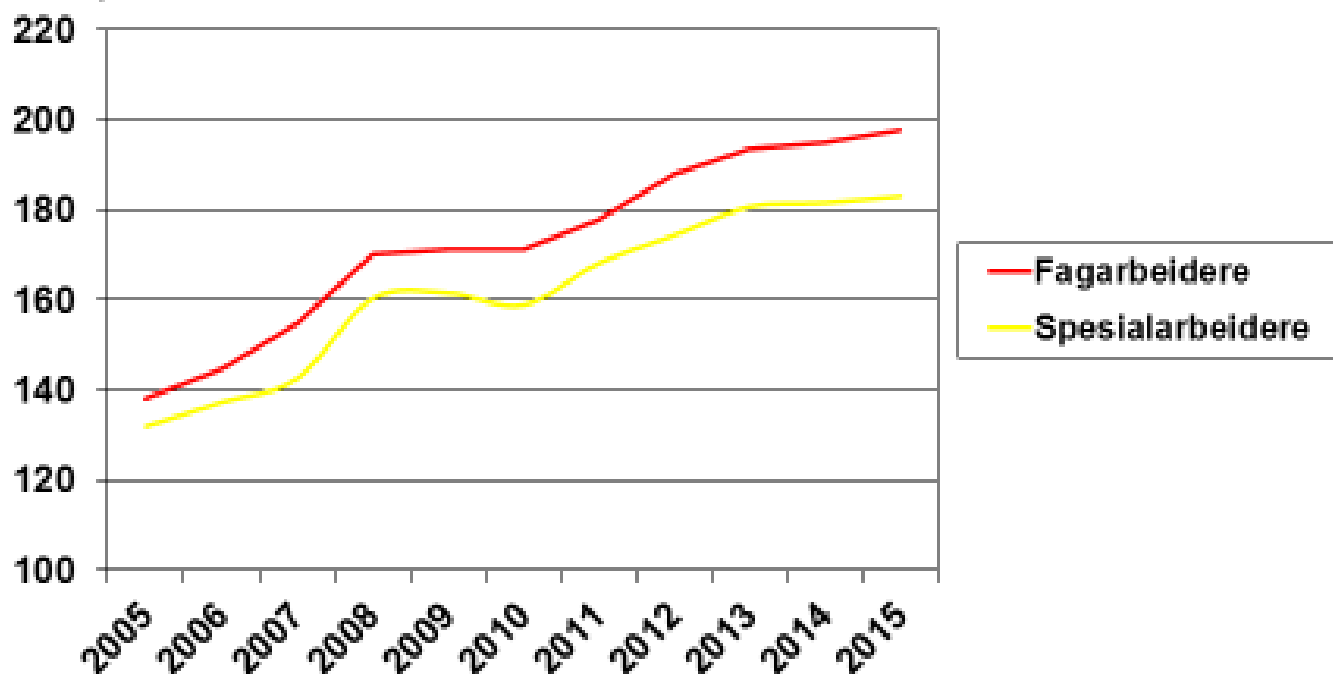


## Budsjett og regnskap for hele virksomhetens eksport



# Timefortjeneste for fag- og spesialarbeidere i støperibedrifter

Kroner pr time





## **Norsk Industri**

**Besøksadresse:** Næringslivets Hus, Middelthuns gate 27

**Postadresse:** Postboks 7072 Majorstua, 0306 Oslo

**Tlf.:** 23 08 88 00

[www.norskindustri.no](http://www.norskindustri.no)



**Norsk Industri**