

Tiltak - ergonomi

IA Bransjeprogram, Norsk Industri 15.05.2023

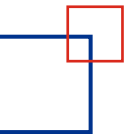
Nina Merethe Stene, HMS rådgiver

Erlend Nygård, klubbleder Rosenberg verfts klubb



Bakgrunn: utfordringer rundt sykefravær

- Belastningsskader
- Langtidssykemeldte pga skjelett og muskelplager som er jobbrelatert
- Tilrettelegging blir gjennomført så langt det lar seg gjøre men til tider er det en utfordring



Handlingsplan - Ergonomiprojekt - IA Bransjeprogram



HANDLINGSPLAN – ERGONOMIPROSJEKT – RØR- OG STÅLAVDELING

Ref: Arbeidsmiljøloven: § 4-4

Internkontrollforskriften § 5

Forskrift om organisering, ledelse og medvirkning kapittel 10

Forskrift om utførelse av arbeid kapittel 23

Arbeidsplassforskriften.

Aktivitet	Ansvarlig	Kommentar	Tid
Kick off + ergonomisk risikovurdering røravdeling	Erma Øvrehus & Erlend Nygård	Oppstartsmøte samt runde ute i produksjonen for å kartlegge aktiviteter med ergonomisk risiko	Mars 2021
Kick off + ergonomisk risikovurdering stålavdeling	Erma Øvrehus & Erlend Nygård	Oppstartsmøte samt runde ute i produksjonen for å kartlegge aktiviteter med ergonomisk risiko	Mars 2021
Gjennomgang av rapport fra BHT	Erma Øvrehus	Gjennomført i begge avdelinger. Tilstede: HMS, BHT, HVO	Juni 2021
Etablert tiltaksplan	HR/HMS/HVO/KLUBB	Gjennomgang med avdelingsledere	September 2021
Testgruppe	Avdelingsledere	Presentere bransjeprogram til testgruppen	Januar 2022
Månedlige møter	Erma Øvrehus	Jevnlig status på prosjektet	Oktober 2022
Demonstrasjon og oppstart av Exoskjelett testing	Erma Øvrehus & Morten Vassøy /Nina Stene	Avklare med leverandør hvilken type Exoskjelett som kan brukes ref. risikovurdering. Tilbakemeldingen er at vi må prøve ut selv. Hilti exoskjelett x 2 er mottatt fra Motek. Utpøving pågått til og med uke 5.	Januar 2022
Ergonomisk opplæring på bakgrunn av ergonomisk risikovurdering	Nina Stene og Avdelingsledere	Avdelingsvis opplæring med eksempler fra rapport fra BHT og tilpasset kompendie for gruppene.	Desember 2021
Ergonomisk opplæring implementeres i lærlingeprogram	Erma Øvrehus og ergonom fra BHT	Utarbeide kompendie tilpasset et tverrsnitt av disiplinene våre. Ergonom fra BHT deltar for å gi denne opplæringen til lærlingene.	Mai/Juni 2022
Innkjøp av Hilti exoskjelett	Nina/Emilia	Sjekke budsjett og få tilbud for anskaffelse. Sjekke med Johar via V&U fora om det er mulig å kjøpe inn utenom bransjeprogrammet. 2 stk kjøpt inn for videre utpøving og bruk	Februar 2022
Ergonomisk risikovurdering andre avdelinger	Erma/Nina/BHT	Basert på erfaring med Exoskjelett bestemte prosjektgruppen å gjennomføre ergonomisk risikovurdering i 2 nye avdelinger for å se om dette kunne være et nyttig tiltak i disse avdelingene.	Sept/Okt 2022
Synliggjør exoskjelett i produksjonen	Erma/Nina/Klubb	Demonstrasjon og informasjonsrunder i avdelingene	Juni 2022

Samarbeid med Volvat Forus (BHT), vernetjenesten, tillitsvalgte, HMS, HR og avdelingsledere.

Tiltak etter ergonomisk risikovurdering

Opplæring

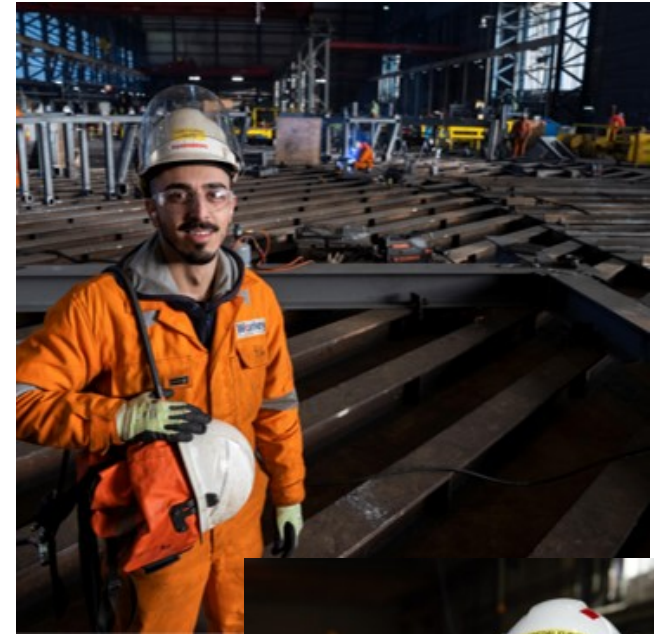
- Ergonomikurs for avdelingene som deltok
- Ergonomikurs er fast innslag i onboarding programmet for alle lærlinger

Verktøy- og Utstysforum

- Økt fokus på ergonomi ved vurdering av nytt verktøy, maskiner og verneutstyr.

Styringssystem

- Krav til bruk av kneputer er tatt inn i prosedyre for bruk av verneutstyr og er nå en del av standard pakken for alle operatører.



Traller



Utstyr vi har hatt fra tidligere som tas i bruk av flere avdelinger og produksjonsområder på verftet

Exoskjelett



ROSENBERG



Utstyr vi har kjøpt inn etter ergonomisk risikovurdering. Brukes ved behov. F.eks når statisk arbeidsstilling med arm over brysthøyde er uunngåelig.

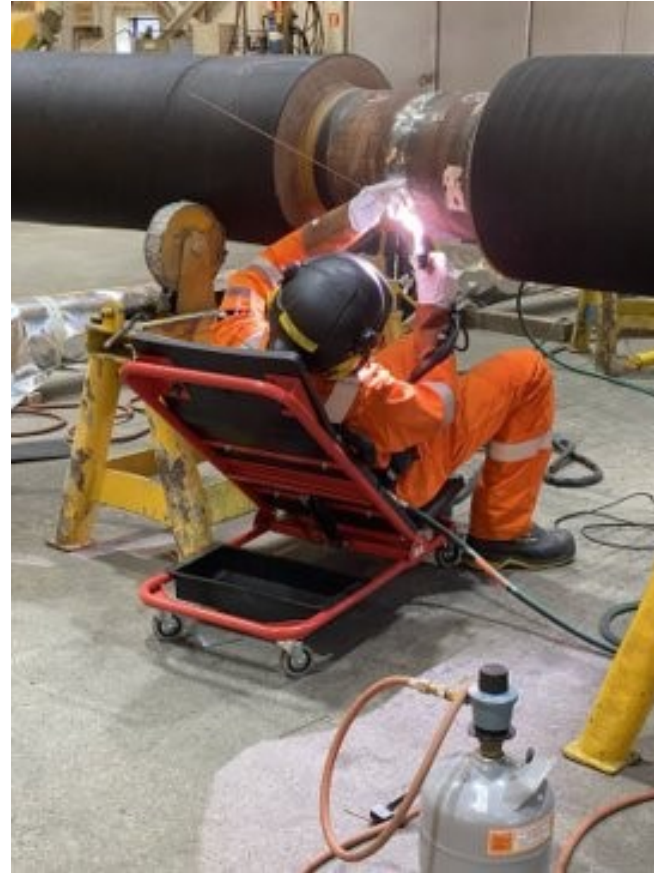
Bord og elektriske jekketraller



Kjøpt inn etter ergonomisk risikovurdering. Vi utvider vårt sortiment og faser ut gammelt utstyr fortløpende. Tas i bruk av flere avdelinger og produksjonsområder på verftet

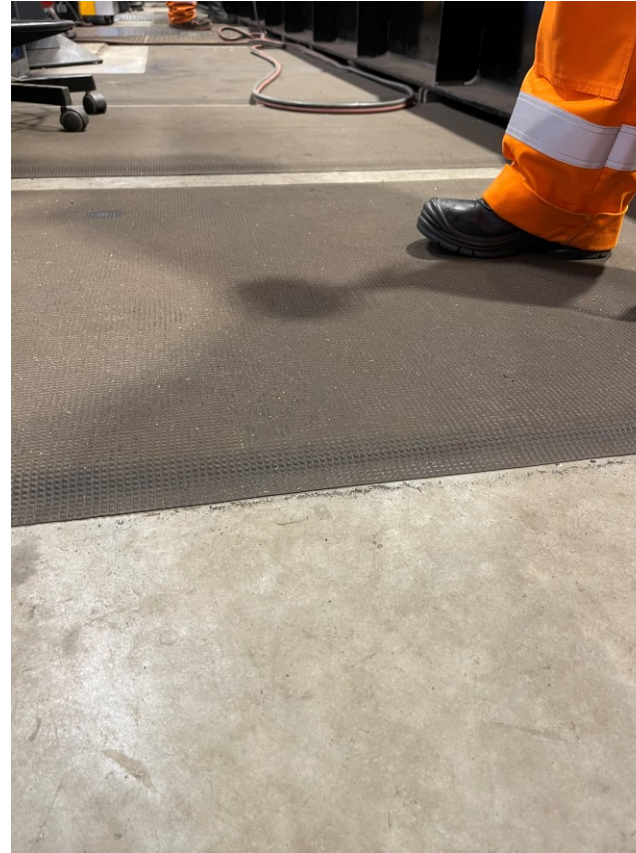
Liggestoler og stoler

ROSENBERG



Kjøpt inn etter ergonomisk risikovurdering. Vi utvider vårt sortiment slik at de tas i bruk av flere avdelinger i produksjonsområdene.

Avlastningsmatter Comfort Pyramid



Kjøpt inn etter ergonomisk risikovurdering. Er nå standard type hos oss for alle avdelinger og produksjonsområder på verftet. Brukes også på kontor.

Rapport

- Positivt
- Samarbeid
- God nytteverdi
- Breder forståelse om emnet ergonomi



Videre arbeid med nytt verktøy/utstyr

Verktøy- og Utstysforum

- Lettere øreklokker, 3M Peltor X serien
- Sveiseroboter og automatisering
- Elektrisk drill som kan benyttes ved surring av stillas-streng - undersøkelse pågår
- Elektrisk vinsj for kabeltrekkeing - undersøkelse pågår



HMSK Premiering

- Stimulerer til HMSK resultater som bidrar til å utvikle bedriften i tråd med bedriftens egen politikk. Fokus er satt på lokale forhold.
- Forslag eller holdninger som forbedrer arbeidsmiljøet, typer av nytt verktøy/utstyr, metoder, organisatoriske endringer, etc.



ROSENBERG

DISCLAIMER

This presentation has been prepared by a representative of Rosenberg, Worley group.

The presentation contains the professional and personal opinions of the presenter, which are given in good faith. As such, opinions presented herein may not always necessarily reflect the position of Worley as a whole, its officers or executive.

Any forward-looking statements included in this presentation will involve subjective judgment and analysis and are subject to uncertainties, risks and contingencies—many of which are outside the control of, and may be unknown to, Worley.

Worley and all associated entities and representatives make no representation or warranty as to the accuracy, reliability or completeness of information in this document and do not take responsibility for updating any information or correcting any error or omission that may become apparent after this document has been issued.

To the extent permitted by law, Worley and its officers, employees, related bodies and agents disclaim all liability—direct, indirect or consequential (and whether or not arising out of the negligence, default or lack of care of Worley and/or any of its agents)—for any loss or damage suffered by a recipient or other persons arising out of, or in connection with, any use or reliance on this presentation or information.