



Norsk Industri

Støperistatistikk 2010

Støperistatistikk 2010

Innholdsfortegnelse

Tabell nr. 1, side 3 Produksjon, salg og eksport av støpegods

Tabell nr. 2, side 4 Endringer i produksjon, salg og eksport av støpegods

Tabell nr. 3, side 4 Jernstøpegods: Ordreproduksjon og handelsgods

Tabell nr. 4, side 4 Solgt støpegods

Tabell nr. 5, side 5 Eksportert støpegods

Tabell nr. 6, side 5 Kommentarer til støperivirksomheten for 2010
sammenlignet med 2009

Tabell nr. 7, side 6 Kommentarer til utsiktene for støperivirksomheten for 2011

Tabell nr. 8, side 6 Støperivirksomheten 2010. Omsetning og eksport

Tabell nr. 9, side 6 Forventninger til støperivirksomheten 2011
Omsetning og eksport

Tabell nr.10, side 7 Lønnsstatistikk

Grafer fra side 8 til side 15

Tabell nr. 1
Produksjon, salg og eksport av støpegods

	Total prod. Tonn	Solgt Tonn	Herav eksport Tonn	Eksport i % av solgt tonn
2005				
Grått støpejern (7)	16 348	16 671	8 782	53
Kulegrafittjern (7)	49 207	51 148	35 311	69
Stålstøpegods (3)	3 723	3 696	1 591	43
Cu-legeringer (3)	4 667	4 667	3 902	84
Al-legeringer (8)	22 926	22 365	19 002	85
2006				
Grått støpejern (7)	17 971	18 828	12 515	66
Kulegrafittjern (6)	53 199	54 242	34 752	64
Stålstøpegods (3)	3 346	3 346	1 434	43
Cu-legeringer (3)	5 271	5 265	4 767	91
Al-legeringer (9)	21 163	19 827	18 303	92
2007				
Grått støpejern (7)	18 703	20 547	12 762	62
Kulegrafittjern (6)	58 372	58 684	37 292	64
Stålstøpegods (3)	3 600	3 400	1 554	46
Cu-legeringer (3)	5 046	5 046	4 538	90
Al-legeringer (8)	22 771	22 924	21 926	96
2008				
Grått støpejern (7)	19 115	19 489	15 206	78
Kulegrafittjern (7) *	55 639	57 124	33 781	59
Stålstøpegods (3)	3 255	3 275	788	24
Cu-legeringer (3)	4 517	4 517	3 997	88
Al-legeringer (7)**	13 466	13 500	11 973	89
2009				
Grått støpejern (7)	15 201	15 655	10 086	64
Kulegrafittjern (7)	48 437	49 124	30 062	61
Stålstøpegods (3)	2 664	2 664	944	35
Cu-legeringer (3)	2 177	2 177	1 697	78
Al-legeringer (6)	4 058	4 046	2 948	73
2010				
Grått støpejern (7)	14264	15103	9202	61
Kulegrafittjern (7)	37399	37966	20511	54
Stålstøpegods (3)	3023	3023	1529	51
Cu-legeringer (3)	1821	1821	1441	79
Al-legeringer (5)	6765	6790	6014	89

Antall bedrifter som har levert oppgaver står i parentes.

*antall støperier som produserte kulegrafittjern korrigert fra 6 til 7

**Et aluminiumsstøperi som har gått konkurs har produsert i 2008 men ikke

Tabell nr. 2

Endringer i produksjon, salg og eksport av støpegods

Endring 2009/2010	Endring produksjon i tonn	Endring produksjon i %	Endring salg i tonn	Endring salg i %	Endring eksport i tonn	Endring eksport i %
Grått støpejern	-937	-6	-552	-4	-884	-9
Kulegrafittjern	-11 038	-23	-11 158	-23	-9 551	-32
Stålstøpegods	359	13	359	13	585	62
Cu-legeringer	-356	-16	-356	-16	-256	-15
Al-legeringer	2 707	67	2 744	68	3 066	104

Tabell nr. 3

Jernstøpegods: Ordreproduksjon og handelsgods

<i>Jernstøpegods</i>	Tonnasjer 2010		Tonnasjer 2009	
	Produksjon	Eksport	Produksjon	Eksport
<i>Totalt</i>	51 663	29 713	63 638	40 148
Ordreproduksjon	37 023	14 231	37 789	23 220
Handelsgods, egne produkter	14 640	15 482	25 849	16 928

Tabell nr. 4

Solgt støpegods

Materialtype	2010 mill.kr	2010 tonn	2009 mill. kr	2009 tonn	Endring mill. kr.	Endring i %
Grått/hvitt støpejern	489	15 103	494	15 655	-5	1,0
Kulegrafitt-jern	838	37 966	955	49 124	-117	-12
Stålstøpegods	187	3 023	247	2 664	-60	-24
Jern- og stålstøpegods totalt	1 514	56 092	1 696	67 443	-182	-11
Cu-legeringer	160	1 821	201	2 177	-41	-20
Al-legeringer	304	6 790	218	4 046	86	39
Totalt	1 978	64 703	2 115	73 666	-137	-6

Tabell nr. 5

Eksportert støpegods

Materialtype	2010 mill.kr	2010 tonn	2009 mill. kr	2009 tonn	Endring mill. kr.	Endring i %
Grått/hvitt støpejern	288	9202	333	10 086	-45	-14
Kulegrafitt-jern	512	20 511	578	30 062	-66	-11
Stålstøpegods	83	1 529	86	944	-3	-3
Jern- og stålstøpegods totalt	883	31 242	997	41 092	-114	-11
Cu-legeringer	103	1 441	130	1 697	-27	-21
Al-legeringer	238	6 014	118	2 948	120	102
Totalt	1 224	38 697	1 245	45 737	-135	-11

I 2010 ble 61 % av tonnasje eksportert mens andelen i 2009 var 63%.

De norske støperiene eksporterer til hele verden, og de viktigste eksportlandene er Sverige (14), Danmark (11), Tyskland (7) og Finland (6).

Tallene i parentes er antall støperier som oppgir å eksportere støpegods til landene.

Tabell nr. 6

Kommentarer til støperivirksomheten for 2010 sammenlignet med 2009. Prosentvis fordeling av svarene.

	økt	uendret	redusert
Ordreserve	38	12	50
Lønnsomhet	19	19	62
Leveringstider	6	56	38
Priser	25	50	25
Volum	25	19	56
Sykefravær	27	20	53
	vanskeligere	uendret	lettere
Rekruttering	0	73	27

Tabell nr. 7

Kommentarer til utsiktene for støperivirksomheten for inneværende år, 2011. Prosentvis fordeling av svarene.

	økt	uendret	redusert
Ordrereserve	56	38	6
Lønnsomhet	41	47	12
Leveringstider	17	65	18
Priser	41	41	18
Volum	53	24	23
	vanskeligere	uendret	lettere
Rekruttering	0	100	0

Tabell nr. 8

Støperivirksomheten 2010. Omsetning og eksport

	millioner kroner
Omsetning for støperidelen i 2010	1 995
<i>derav eksportert</i>	1 228
Omsetning for hele virksomheten (alt inkl.) i 2010	2 305
<i>derav eksportert</i>	1 391

Tabell nr. 9

Forventninger til støperivirksomheten 2011. Omsetning og eksport.

	millioner kroner
Budsjett for støperidelen i 2011	2 199
<i>derav eksport</i>	1 317
Budsjett for hele virksomheten (alt inkl.) i 2011	2 612
<i>derav eksport</i>	1 549

Tabell nr. 10

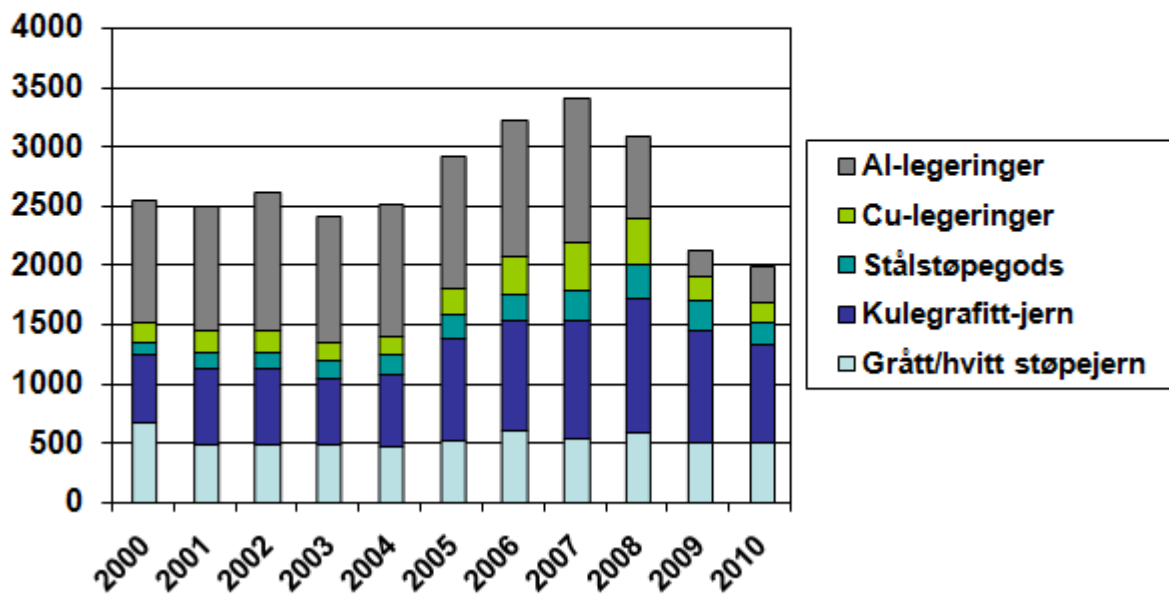
Lønnsstatistikk

	2008		2009		2010	
	Lønn pr. time 2)	Antall arbeidere 1)	Lønn pr. time 2)	Antall arbeidere 1)	Lønn pr. time 2)	Antall arbeidere 1)
	Kr		Kr		Kr	
Fagarbeider	170,2	458	171,1	409	171,4	399
Spesialarbeider	160,3	1094	161,6	829	158,9	708

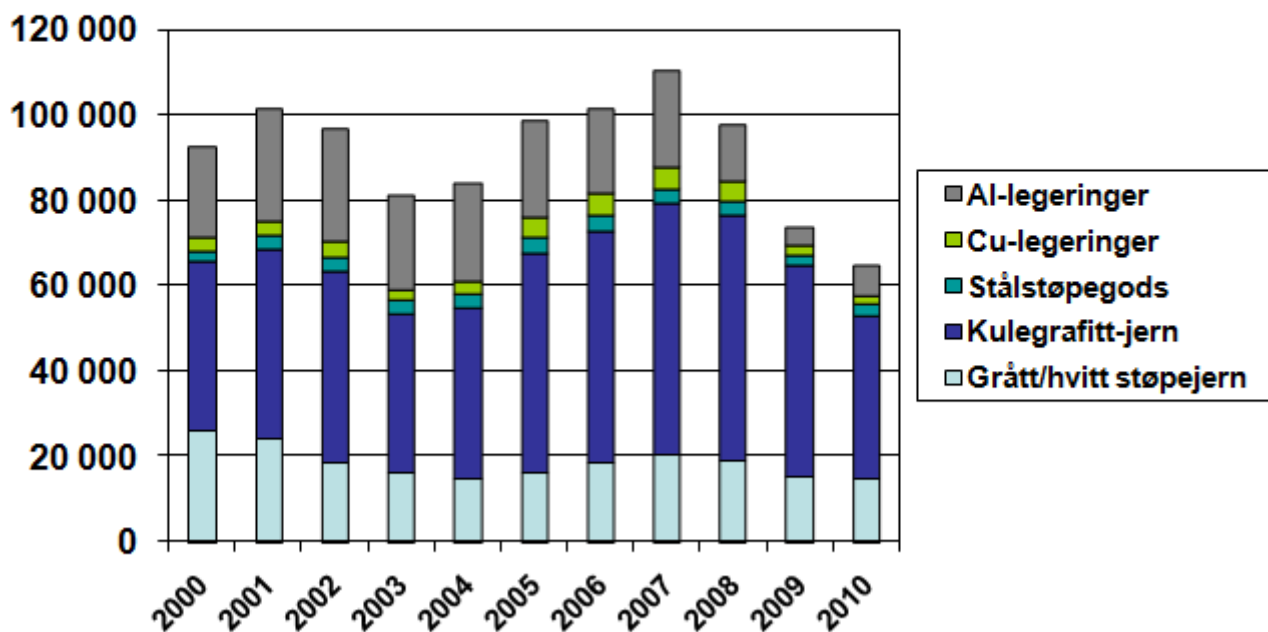
1) Antall arbeidere det er levert inn oppgave for.

2) Inkludert bonus som utbetales regelmessig hver lønning

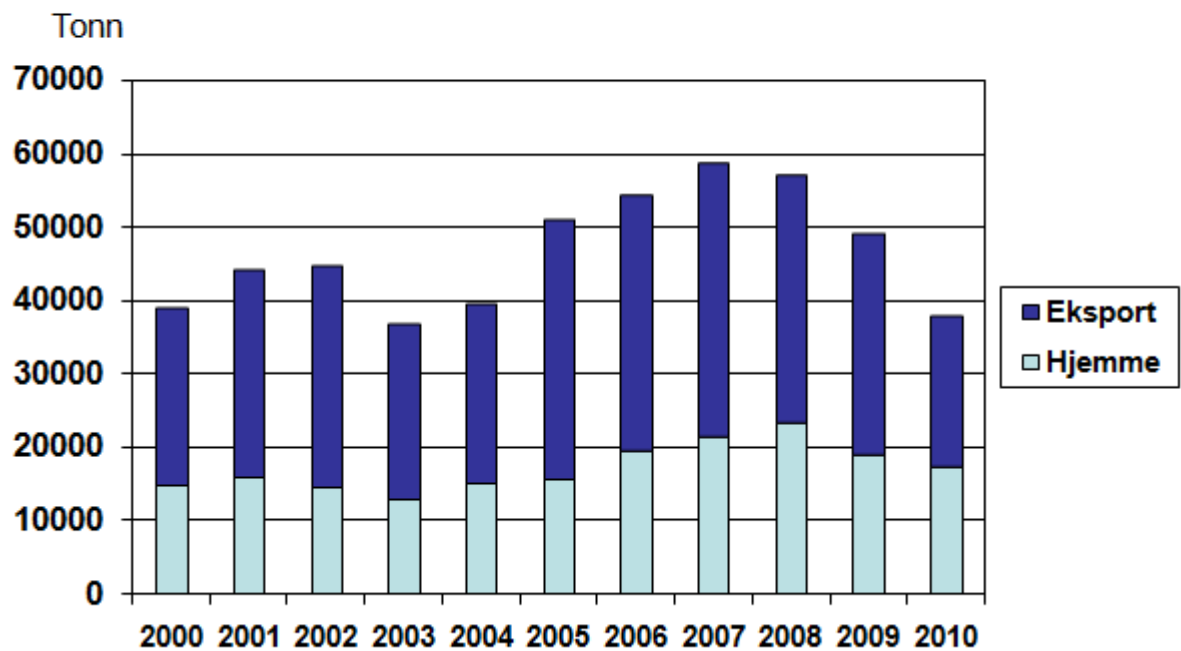
Solgt støpegods, mill nok



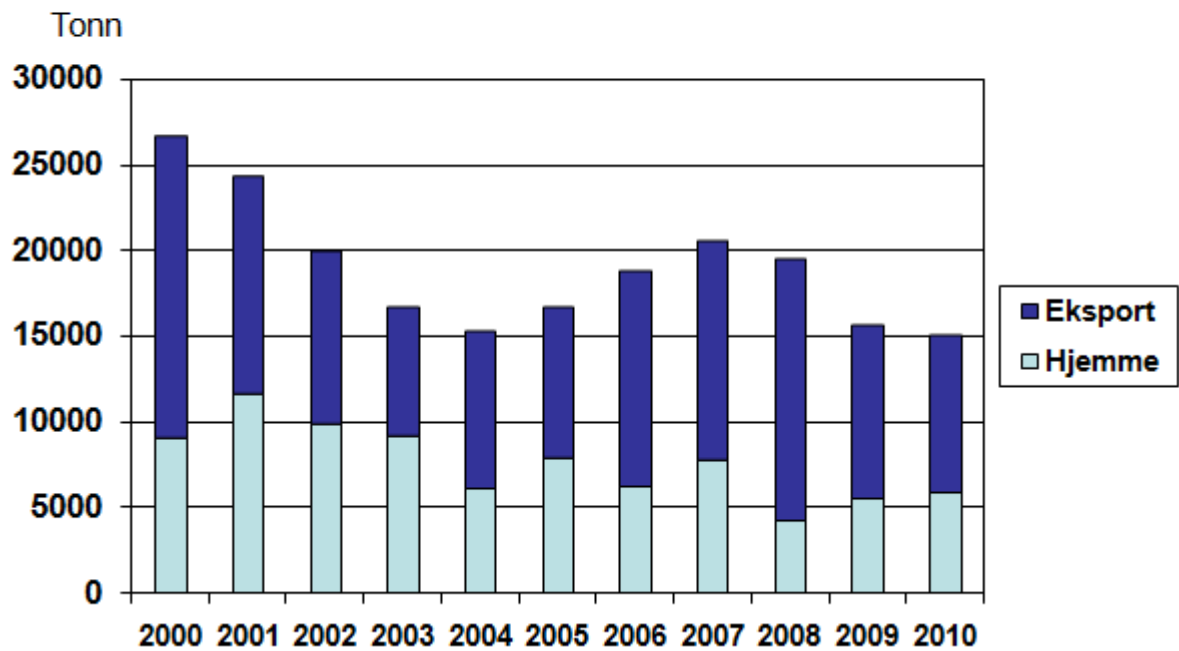
Solgt støpegods, tonn



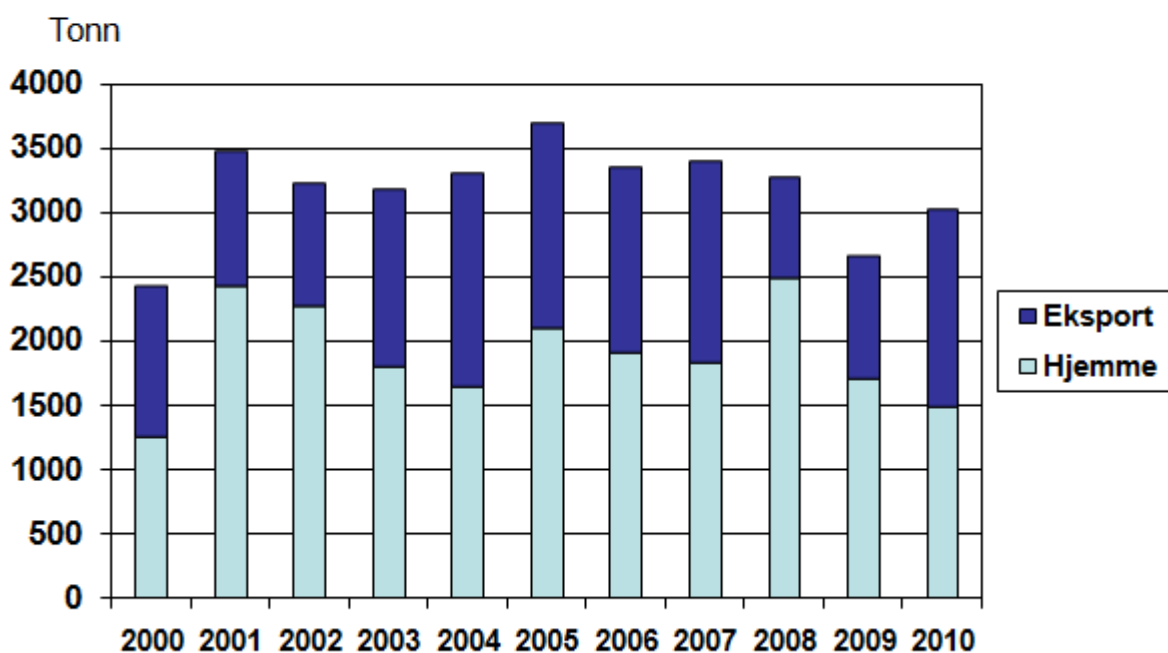
Solgt Kulegrafittjern



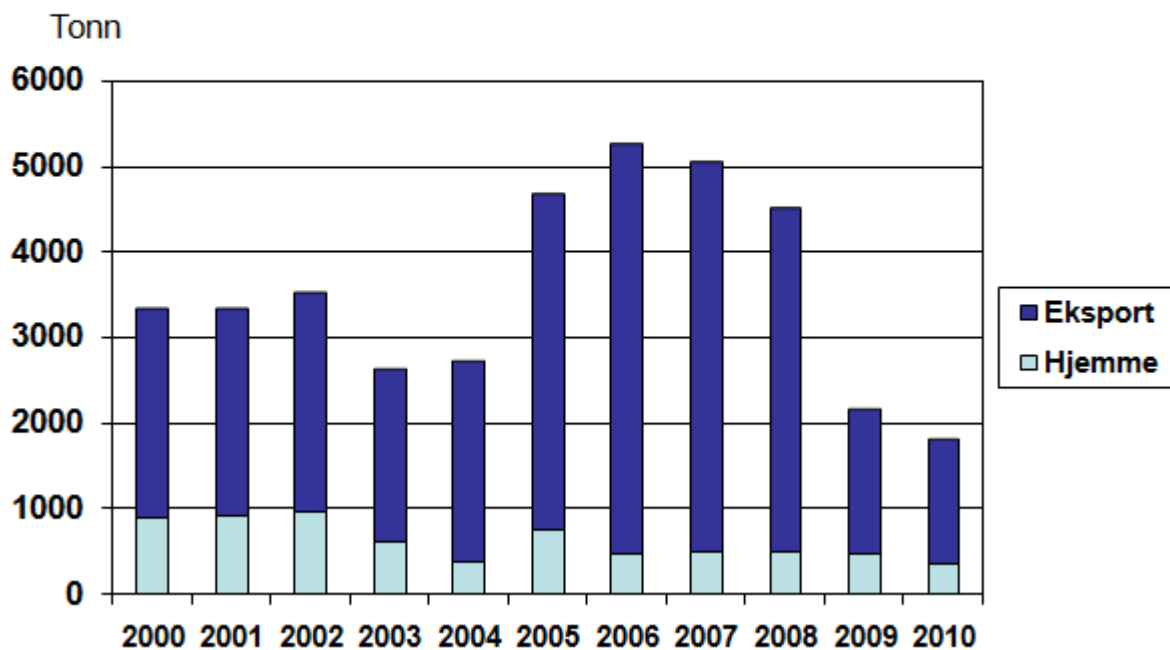
Solgt Grått støpejern



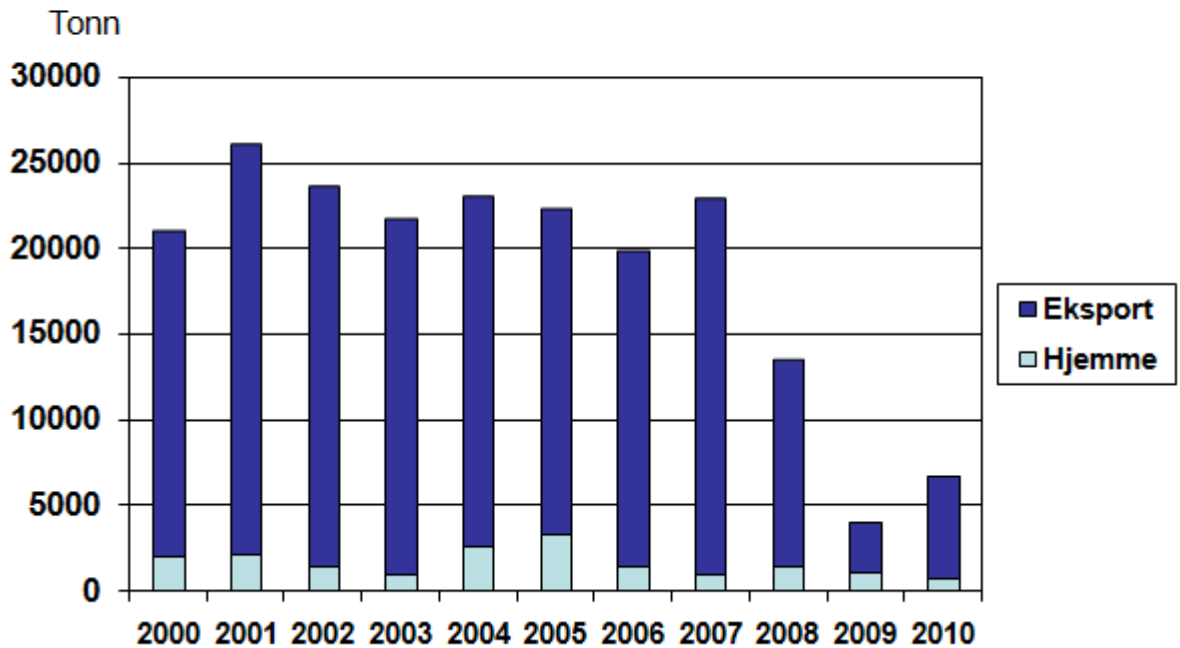
Solgt Stålstøpegods



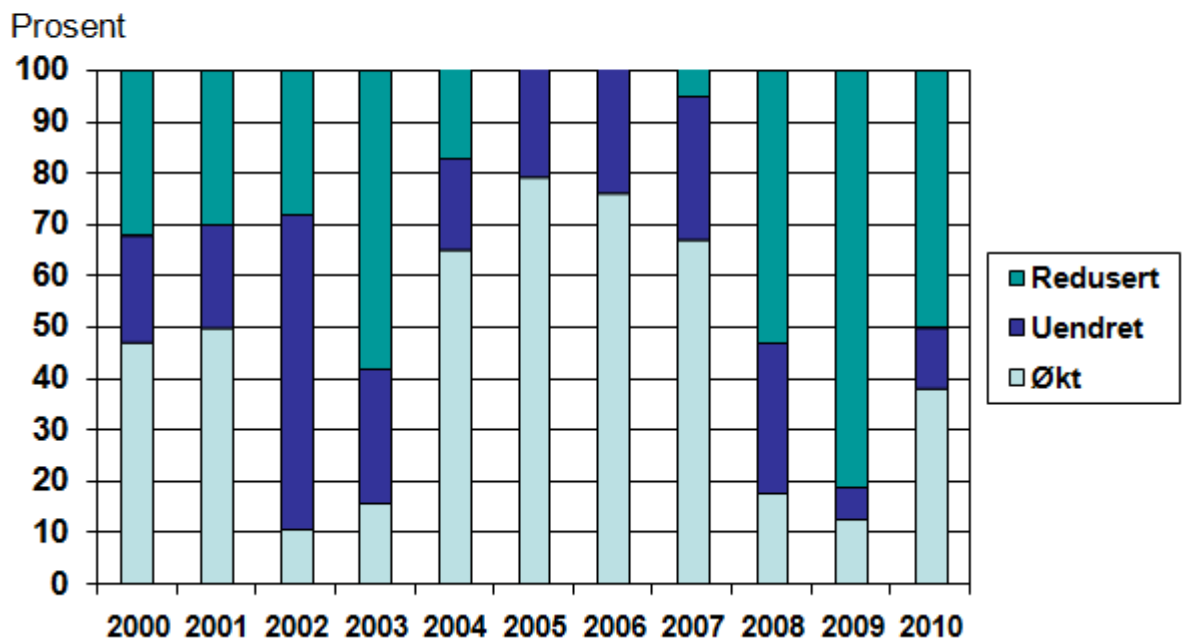
Solgt CU-legeringer



Solgt Al-legeringer

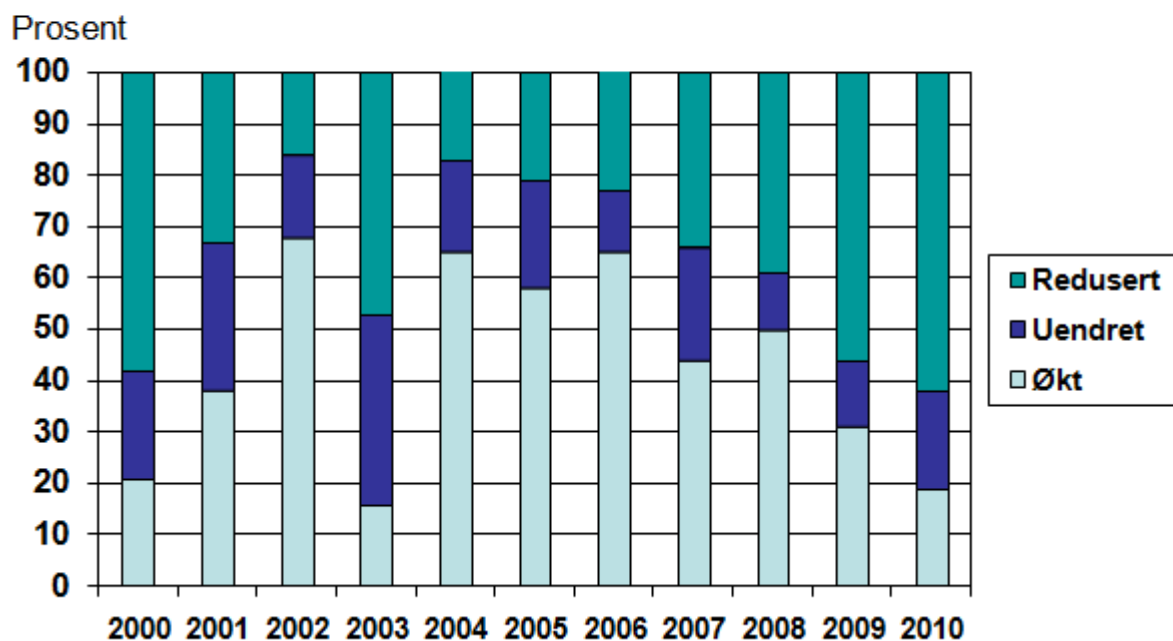


Ordreserve i forhold til året før prosentvis fordeling av svar



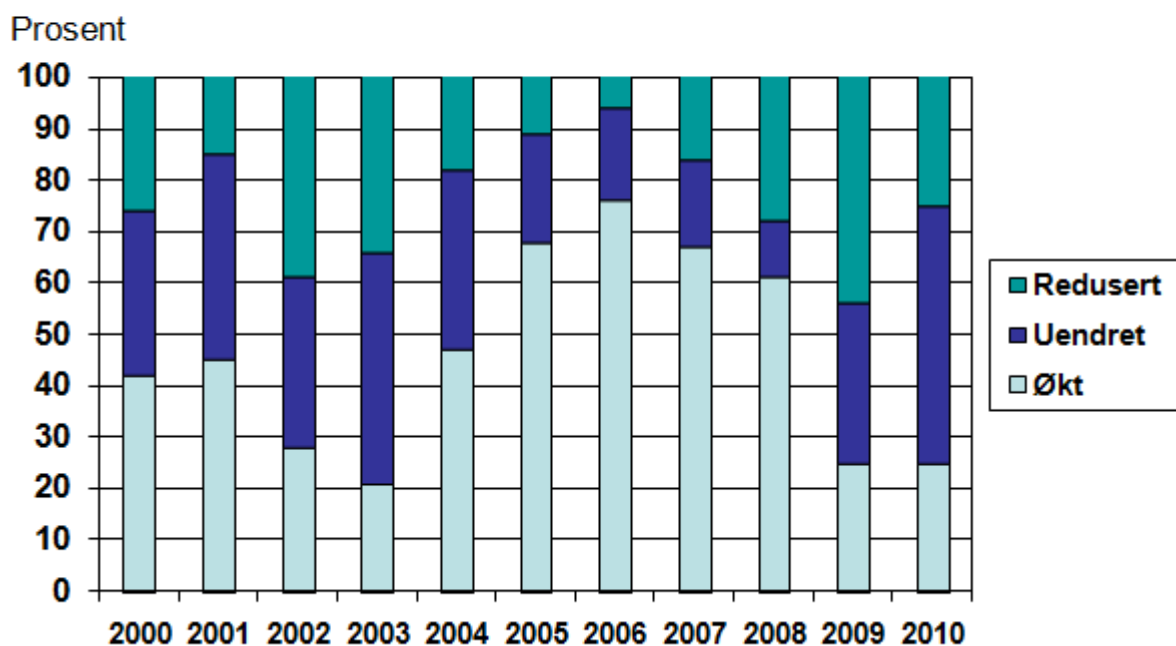
Lønnsomhet forhold til året før

prosentvis fordeling av svar



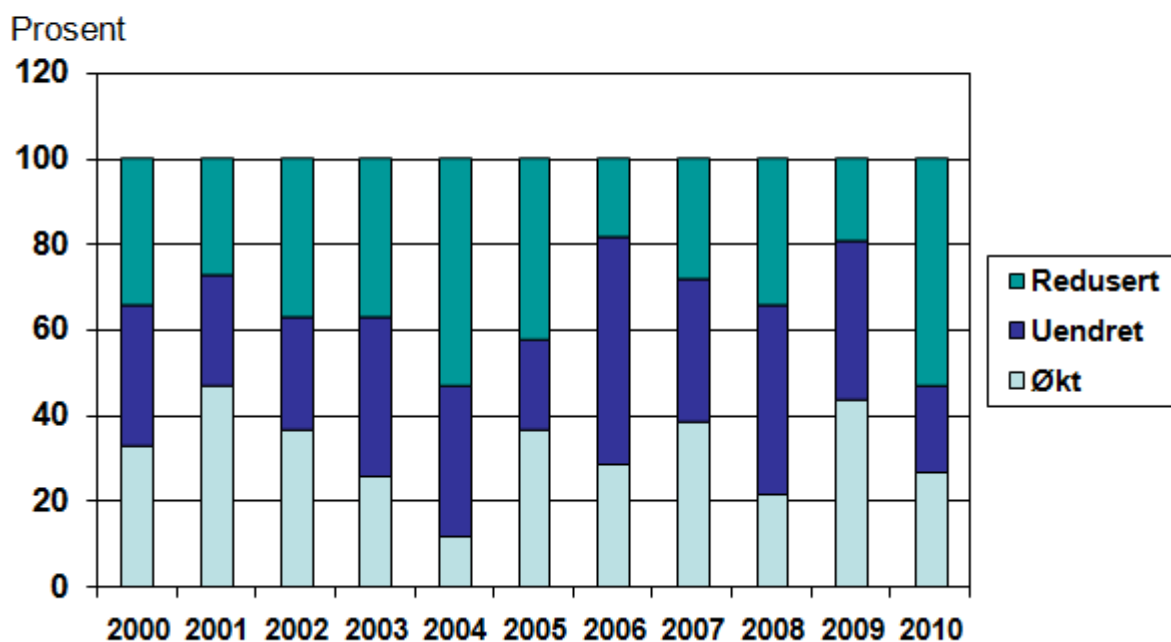
Priser forhold til året før

prosentvis fordeling av svar

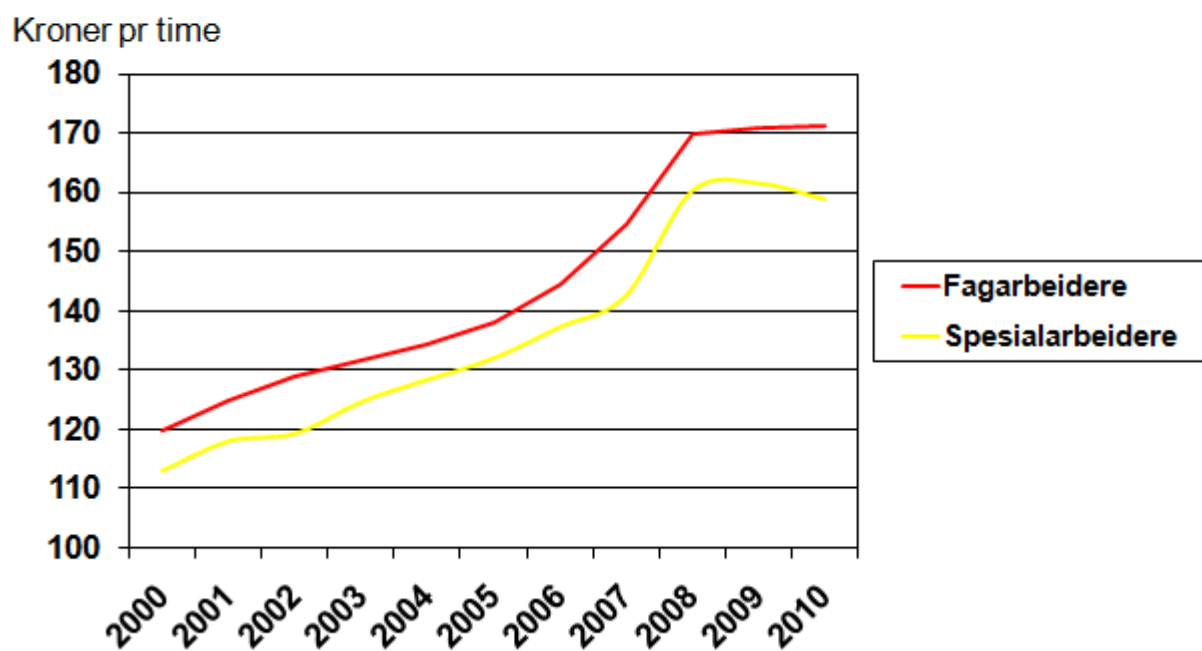


Sykefravær forhold til året før

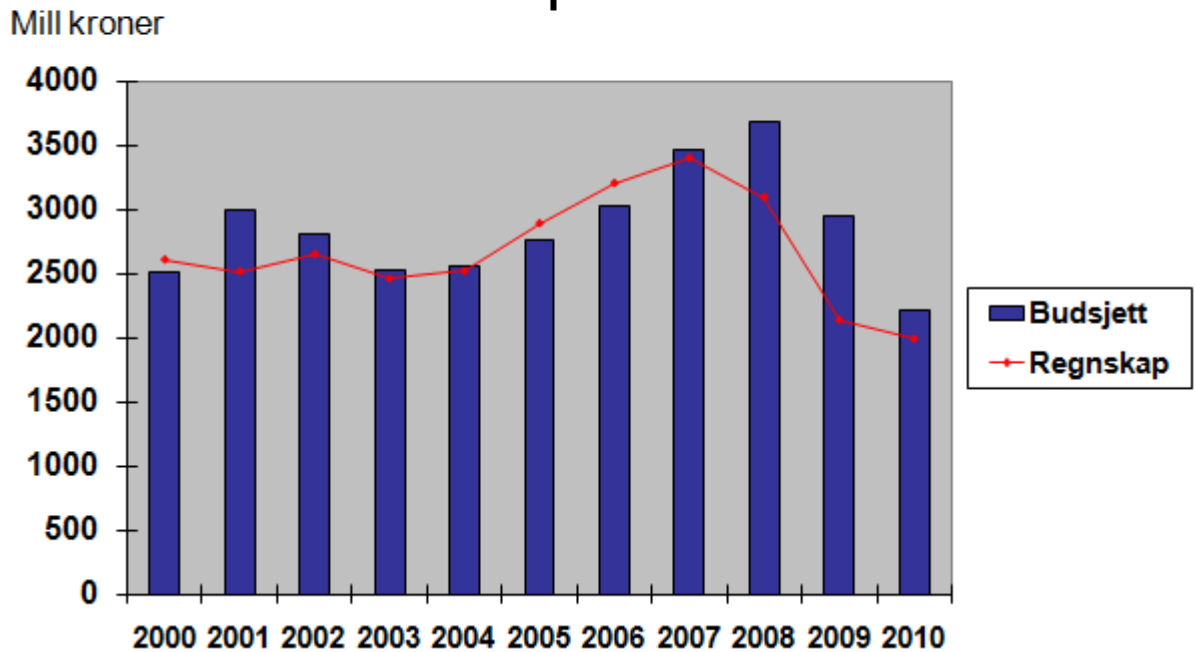
prosentvis fordeling av svar



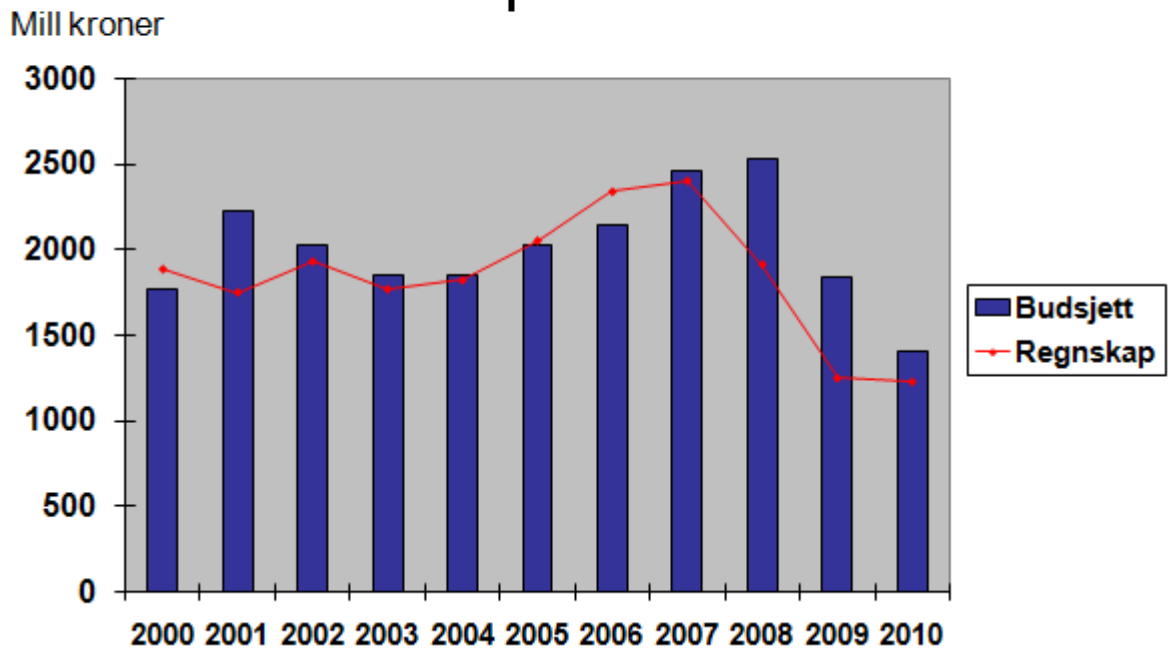
Timefortjeneste for fag- og spesialarbeidere i støperibedrifter



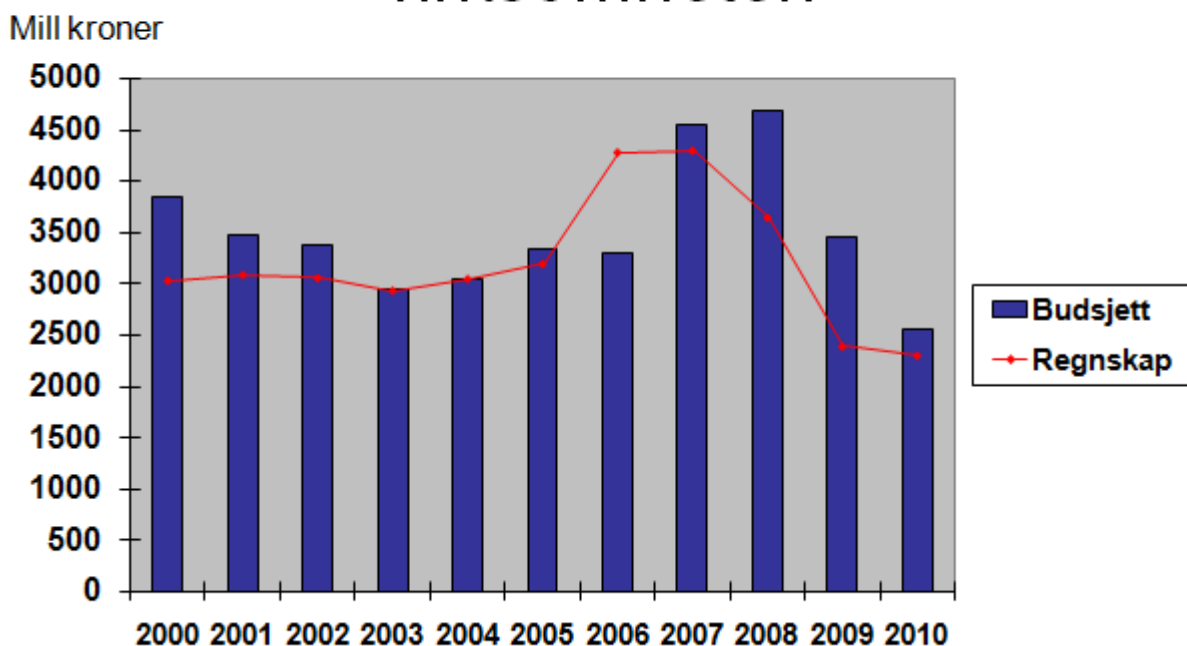
Budsjett og regnskap omsetning støperidel



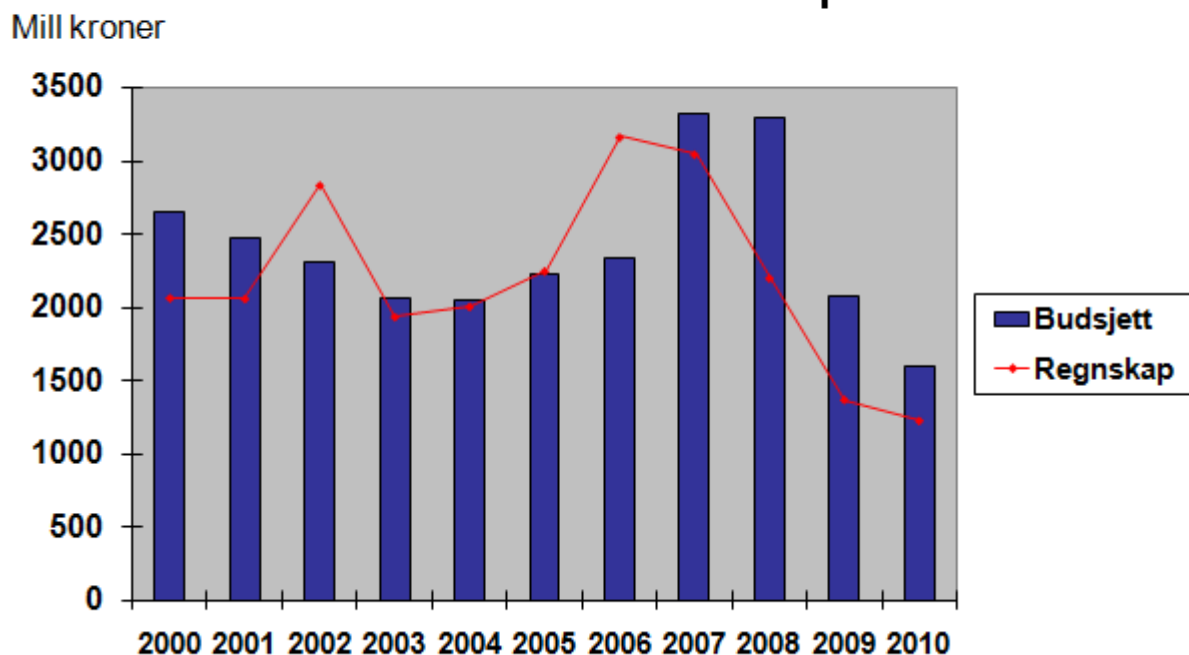
Budsjett og regnskap eksport fra støperidelen



Budsjett og regnskap for hele virksomheten



Budsjett og regnskap for hele virksomhetens eksport





Norsk Industri

Besøksadresse: Næringslivets Hus, Middelthuns gate 27

Postadresse: Postboks 7072 Majorstua, 0306 Oslo

Tlf.: 23 08 88 00

www.norskindustri.no

Norsk industri er

Norges framtid